

dne **13. 11. 2023** od **7:30** do **15:30** hodin

Plánovaná odstávka zahrnuje tyto lokality:**Neurazy (okres Plzeň-jih)**část obce **Partoltice**

č. p. 1-9, 11-20, 24, 25, 27-37, 39-43, 45, 46

kat. území **Partoltice** (kód **718114**): parcelní č. 47, 49, 1151/2**Žinkovy (okres Plzeň-jih)**část obce **Čepinec**

č. p. 1, 3, 4, 6, 7, 8, 9, 12-26

č. ev. 1, 3, 5-9, 12

část obce **Žinkovy**

č. ev. 4

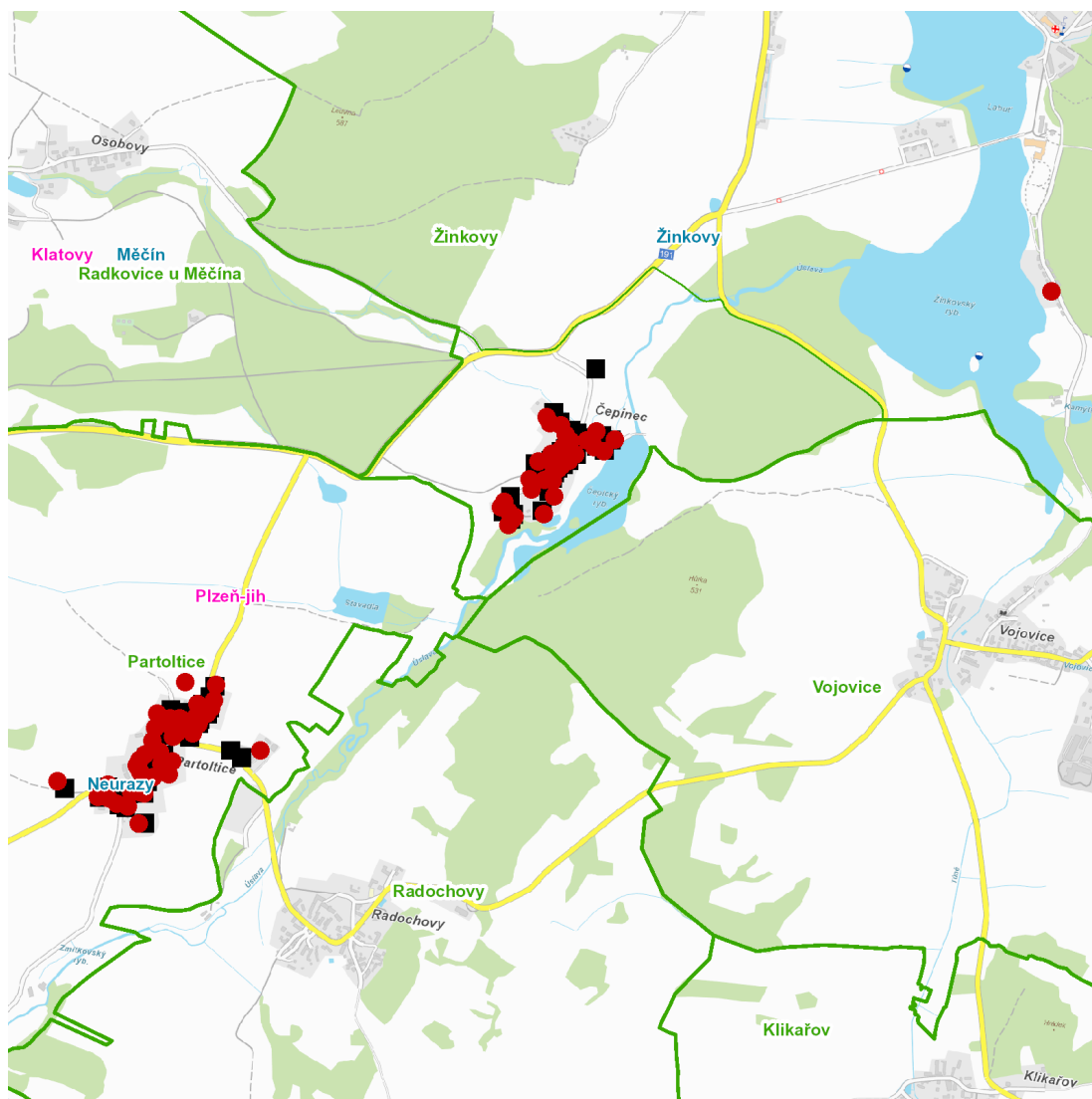
kat. území **Žinkovy** (kód **797111**): parcelní č. 1429/17, 1429/32, 1429/40

UPOZORNĚNÍ

Dotčené zařízení distribuční soustavy je nutné i v době odstávky považovat za zařízení pod napětím, a proto vás žádáme o dodržení všech zásad bezpečnosti a provedení opatření potřebných k zamezení případných škod na zdraví a majetku. | Provozovatelé výroben elektřiny jsou povinni zajistit přerušení dodávky elektřiny z výroby do vypnutého úseku distribuční soustavy.

NEJDE VÁM ELEKTŘINA...

TIP: Registrujte se zdarma na www.cezdistribuce.cz/sluzba a informace o odstávkách elektřiny budete dostávat e-mailem nebo SMS. U poruch zasíláme SMS s předpokládanou dobou obnovení dodávek. | Aktuální stav dodávek elektřiny na konkrétní adrese zjistíte snadno, rychle a bez registrace na portále **Bez Štávy** (www.bezstavy.cz).

dne 13. 11. 2023 od 7:30 do 15:30 hodin

Orientační mapový podklad odstávkou dotčených lokalit

VYSVĚTLIVKY

- – adresy dotčené odstávkou elektřiny
- – místa připojení k elektrické síti dotčená odstávkou

INFORMACE ZASLÁNA

IDDS: cfkbi6h (Obec Neurazy)
IDDS: 2rha99f (Městys Žinkovy)